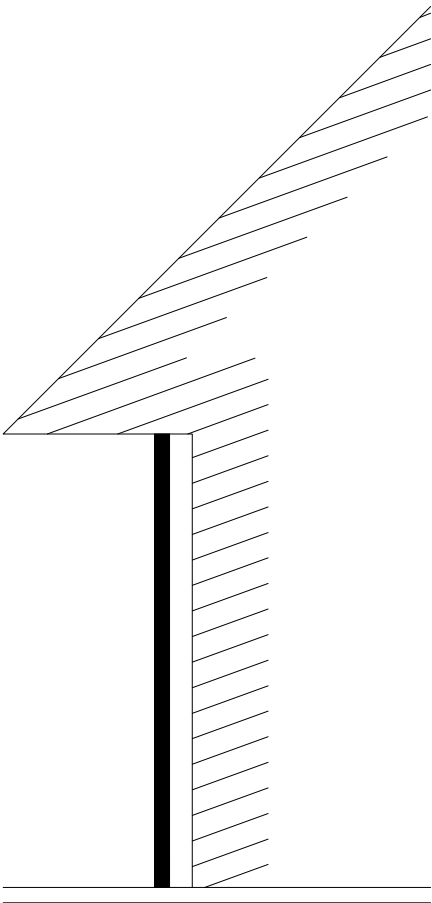
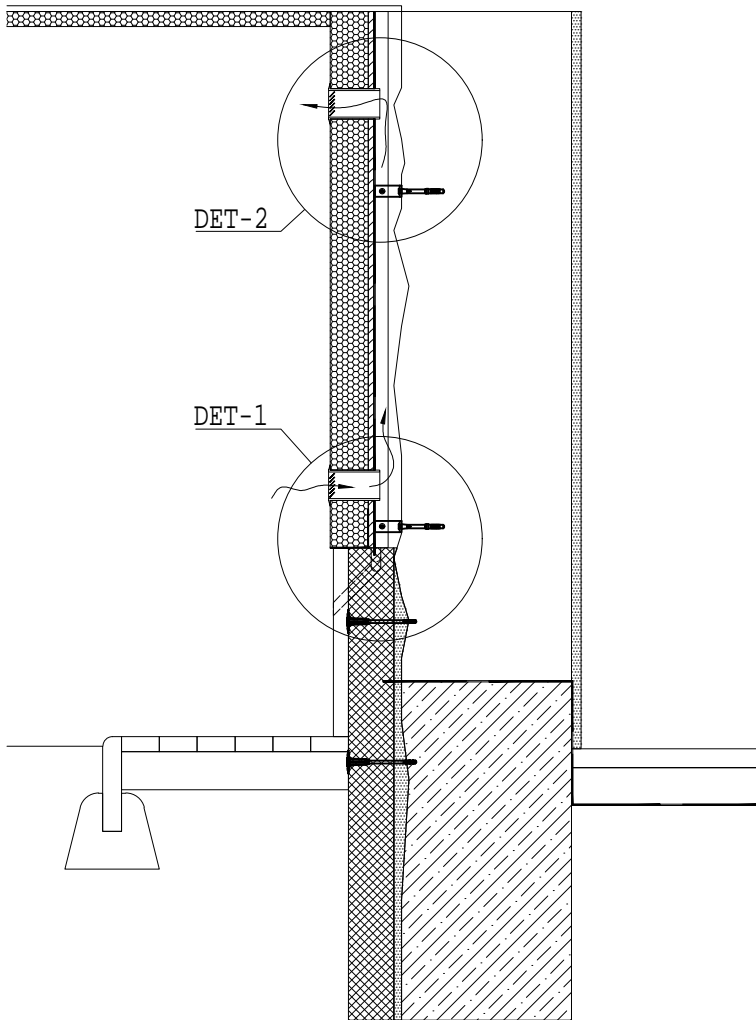


KONTAKTNÁ PREVETRÁVANÁ FASÁDA

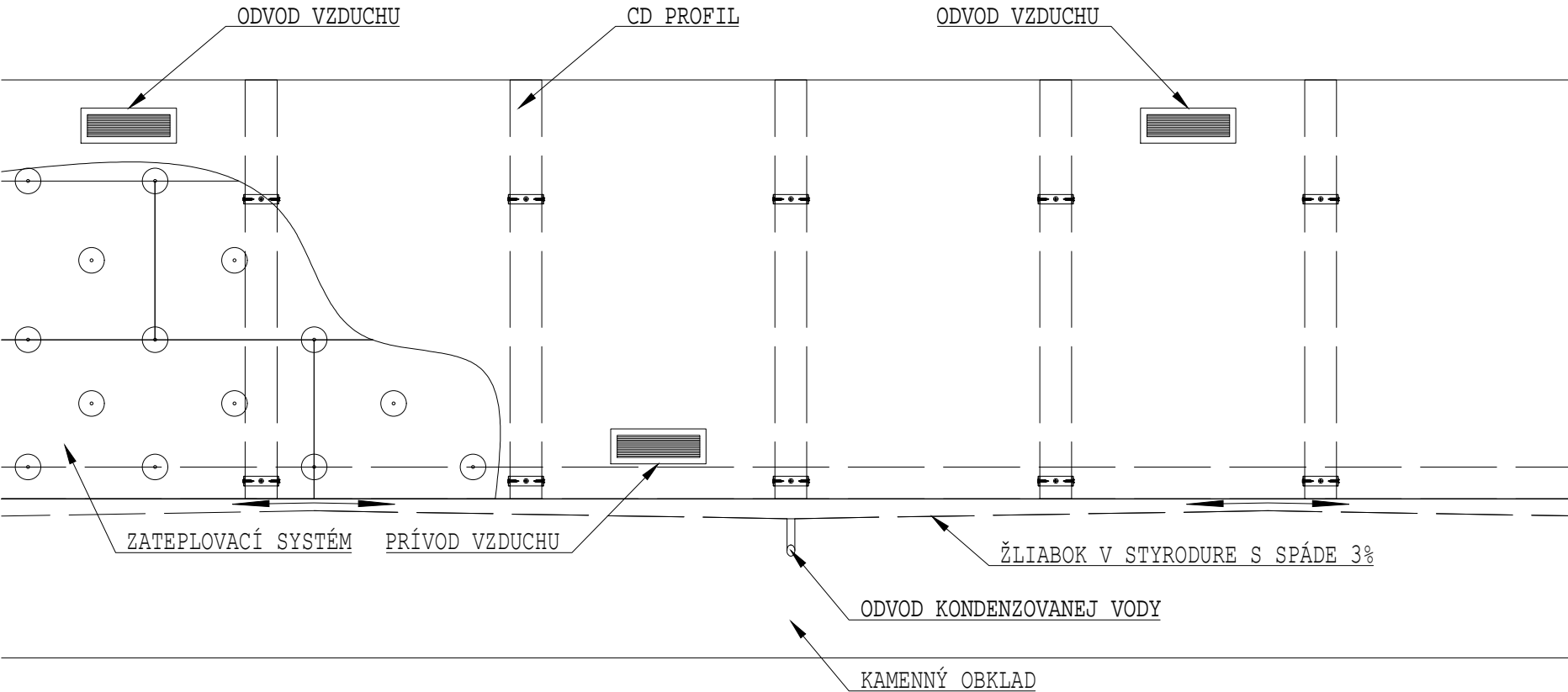
SCHEMATICKÝ REZ
M 1:50



REZ
M 1:20



POHLAD
M 1:20

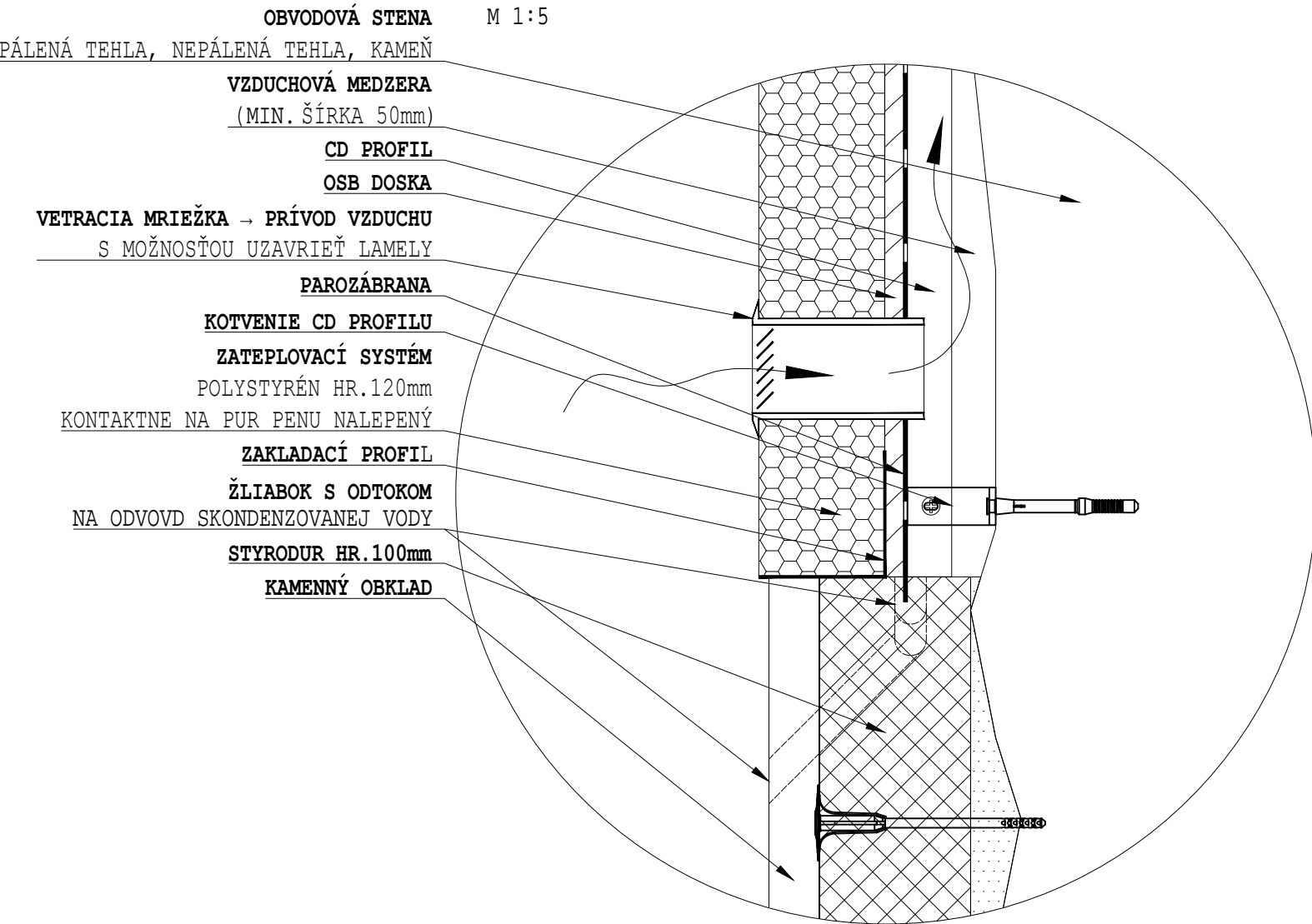


UZATVÁRATEĽNÁ MRIEŽKA



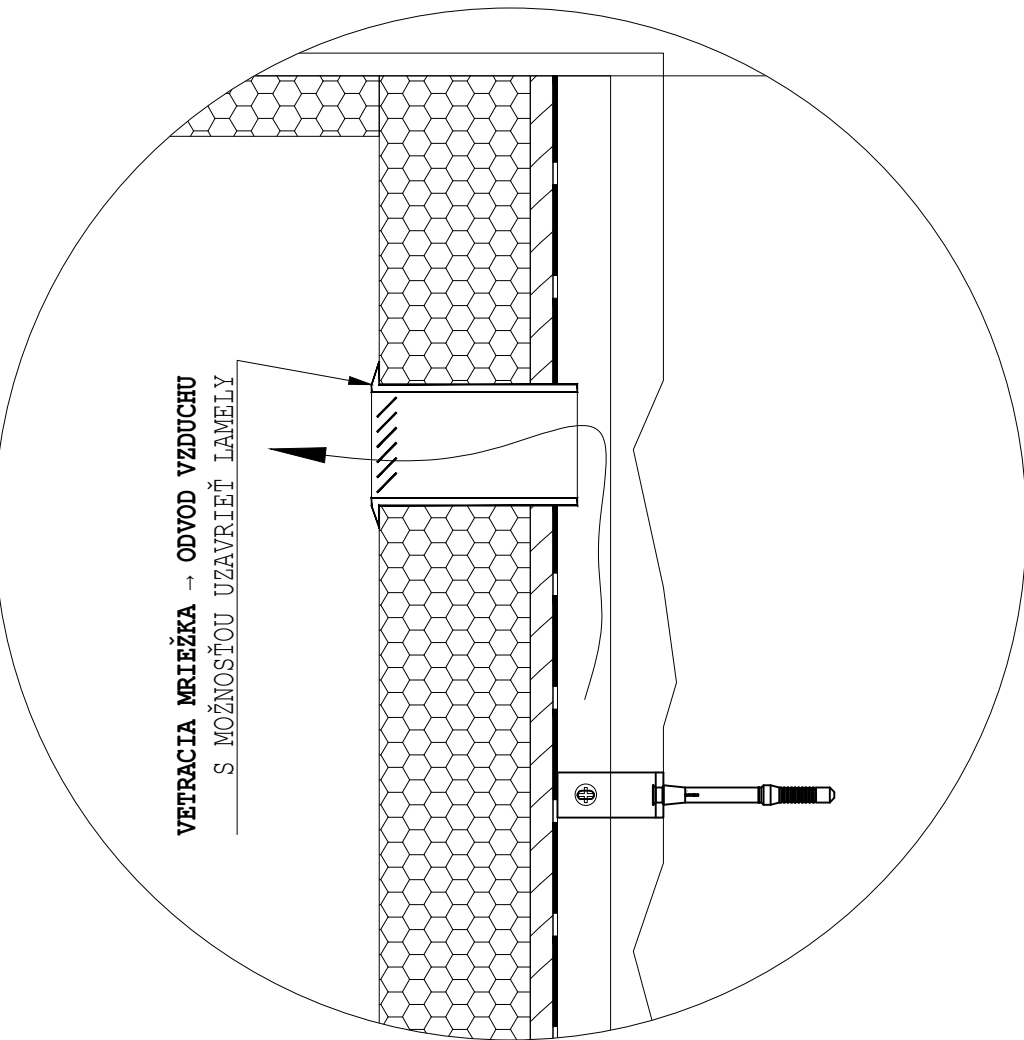
DETAIL-1

M 1:5



DETAIL-2

M 1:5



KONTAKTNÁ PREVETRÁVANÁ FASÁDA

Schválne píšem v názve tento oxymoron, lebo on najlepšie vystihuje vec ktorú sa Vás chcem spýtať.

Jedná sa o prevetrávanú fasádu, kde pred obvodovú stenu sa spravi predstena z OSB dosky a na ňu sa kontaktne prilepí fasádny polystyrén.

Medzi OSB a murivom vznikne vzduchová medzera, ktorá sa bude podľa potreby uzatvárať pomocou vetracích mriežok nasledovne:

Letný režim → otvorená vetracia mriežka

Zimný režim → zatvorená vetracia mriežka

Resp. podľa potreby?

VÝHODY:

- 1: Vyrovnanie veľmi krivého muriva, ktoré je z rôznych druhov materiálov (hlina, TPP, kameň)
- 2: Odvetraná vzduchová medzera/ uzavretá vzduchová medzera podľa potreby → PREVETRÁVANÁ FASÁDA
- 3: Polystyrén ako relatívne lacný fasádny materiál oproti minerálnej vlně
- 4: Exteriérová omietka ako ľahko dostupný materiál čo sa týka ceny tak aj práce v porovnaní s napr. kompaktnými doskami

NEVÝHODY:

- 1: Čiastočná prácnosť (ale to je ťažko porovnať s vyrovnávaním steny klasickým spôsobom)
- 2: Cena OSB + podkonštrukcia
- 3: Ručné otváranie resp. zatváranie (sezónne)
- 4: Hmyz

NEJASŤNOSTI:

- 1: Počet vetracích otvorov
- 2: Detaily